



WHITEPAPER ECOZONES

Ecozone Mechelen, de blueprint voor emissievrije leveringen



De roep naar duurzaamheid klinkt steeds luider

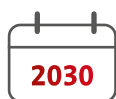
E-commerce groeit elk jaar met 20%. De coronacrisis heeft die groei alleen maar in een stroomversnelling gebracht. Meer e-commerce betekent dat er meer pakjes vervoerd moeten worden. Als e-commerce op hetzelfde tempo blijft groeien, zullen er in 2030 maar liefst 36% meer transportvoertuigen op de baan zijn.

Dat zet niet alleen het milieu onder druk, maar ook onze steden. Steden nemen dan ook steeds meer klimaatmaatregelen – denk aan voetgangers- en lage emissiezones – en vragen inspanningen van zowel burgers, bezoekers als bedrijven. Logistieke spelers moeten op zoek naar **oplossingen om de impact van**

e-commerce op het milieu zo beperkt mogelijk te houden. De CO₂-uitstoot en de files moeten omlaag, de lucht- en levenskwaliteit in steden omhoog. Zeker nu ook bij consumenten het duurzame aspect steeds meer speelt, zal het **belang van duurzaamheid alleen maar toenemen.**



Meer druk op het milieu



Als e-commerce elk jaar **met 20% blijft groeien**, zijn er in 2030 ...

+ 36% transportvoertuigen

+ 30% CO₂-uitstoot

+ 21% files



Meer bewustwording bij consumenten



85% van de Belgen vindt **klimaatverandering** een probleem dat **dringend aangepakt** moet worden.



11% van de consumenten **verkiest een duurzame leveringsmethode**, bij millennials is dat zelfs **20%**.

Ecozones dragen bij tot een **beter milieu**

Bij bpost willen we een toonaangevende rol spelen in het verminderen van files, luchtverontreiniging en broeikasgassen. We streven ernaar om de impact van de levering en het transport van pakjes en brieven op de mobiliteit en het klimaat te verkleinen. Als je weet dat de grootste impact van leveringen in de last mile zit, is het belangrijk daar volop op in te zetten.

Om onze duurzame ideeën te testen, hebben we in de zomer van 2020 in Mechelen onze eerste Ecozone opgezet. Door ons op één zone te concentreren, kunnen we snel en makkelijk nagaan

welke concepten werken (en welke niet) vooraleer ze nationaal uit te rollen. Ecozone Mechelen wordt zo de blauwdruk voor Ecozones in andere steden. In deze whitepaper ontdek je er alles over.

Ecozone, what's in a name?

[PAGINA 04 >](#)

Ecozone Mechelen, een blik op de eerste Ecozone in België

FASE
01

Emissievrije leveringen
in Pakjesautomaten

[PAGINA 07 >](#)

FASE
02

Lancering van nieuwe
concepten en diensten

[PAGINA 10 >](#)

FASE
03

Emissievrije leveringen
van alle brieven en pakjes

[PAGINA 10 >](#)

Waarom de Ecozone ook voor jou goed nieuws is

[PAGINA 11 >](#)

Wat je nu al kunt doen:
integreer Pakjesautomaten en Afhaalpunten in je webshop

[PAGINA 12 >](#)

Ecozone, what's in a name?

Nu steeds meer mensen in de stad wonen en e-commerce blijft groeien, is het aan logistieke bedrijven om met oplossingen te komen om de stad leefbaar te houden. Met onze Ecozones evolueren we naar een duurzame stadsdistributie.

Al onze duurzame oplossingen in één stadszone

Een Ecozone is een zone binnen de stad – veelal het stadscentrum – waarbinnen we verschillende duurzame logistieke diensten bundelen. Op termijn willen we 100% emissievrije leveringen aanbieden

in de Ecozones, zowel voor pakjes als voor brieven. Het doel? Een innovatieve dienstverlening en hogere klanttevredenheid, maar ook vlottere mobiliteit en betere levenskwaliteit in de stad.

Nieuwe concepten, om lokale handelaars meer slagkracht te geven



Emissievrije voertuigen, voor een betere luchtkwaliteit



24/7 afhalen, voor een maximale klanttevredenheid



Circulaire economie, om de afvalberg te verkleinen



Minder gereden kilometers, voor minder uitstoot en veiligere straten





Minder gereden kilometers, voor minder uitstoot en veiligere straten

Leveringen in Afhaalpunten (Pakjesautomaten, Postkantoren en PostPunten) zijn veel ecologischer dan thuisleveringen. Een dicht netwerk is dan ook een cruciaal onderdeel van onze Ecozones. Hoe meer Afhaalpunten, hoe beter voor het milieu.



24/7 afhalen, voor een maximale klantentevredenheid

Consumenten moeten hun pakjes kunnen ontvangen wanneer zij dat willen. Dat kan met Pakjesautomaten, want die zijn 24/7 toegankelijk. Weekdag of weekend, dag of nacht, consumenten kunnen de klok rond pakjes afhalen.



Emissievrije voertuigen, voor een betere luchtkwaliteit

We maken de switch naar milieuvriendelijke voertuigen. Dieselwagens worden vervangen door elektrische wagens en andere duurzame vervoersmiddelen, zoals cargofietsen.



Circulaire economie, om de afvalberg te verkleinen

We proberen de voetafdruk die e-commerce met zich meebrengt zoveel mogelijk te beperken. Om de afvalberg te doen afnemen, gaan we bijvoorbeeld duurzame en herbruikbare verpakkingen testen.



Nieuwe concepten, om lokale handelaars meer slagkracht te geven

Samen met lokale handelaars zoeken we naar nieuwe concepten die een meerwaarde bieden voor hun business. Een voorbeeld: door na sluitingstijd bestellingen in de Pakjesautomaten te steken, breiden ze hun openingsuren uit, want zo kan de klant zijn bestelling alsnog afhalen, zonder extra kilometers af te leggen.



Hoe meer Afhaalpunten, hoe beter voor het milieu

Hét milieuvriendelijke alternatief voor thuisleveringen

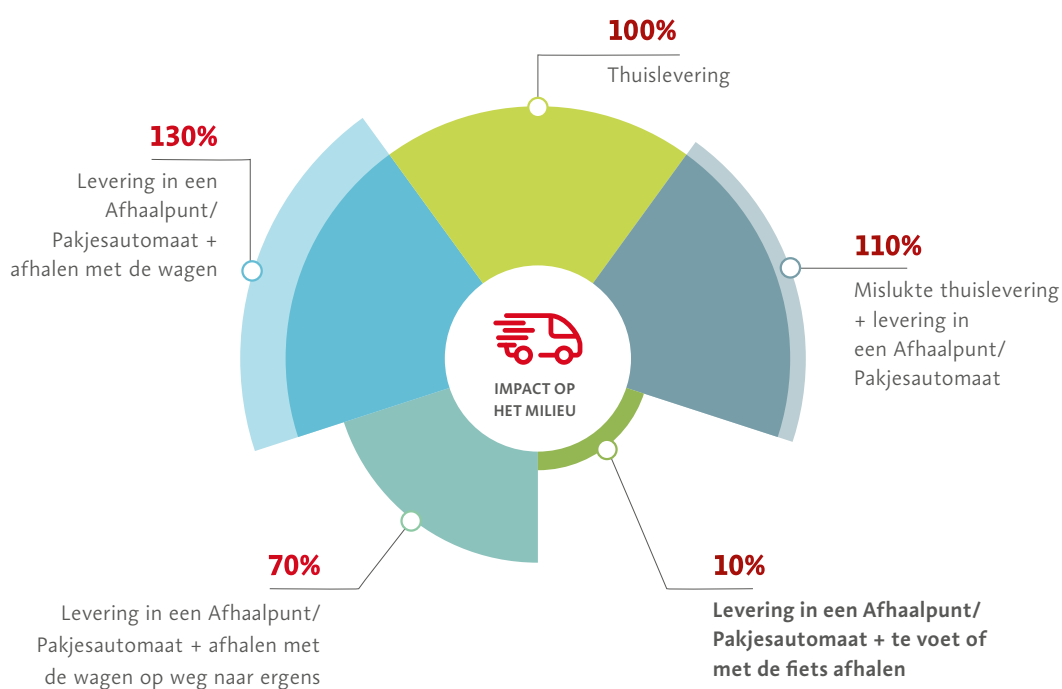
In tegenstelling tot thuisleveringen, kunnen we in Afhaalpunten de **pakjes van meerdere klanten op één plaats leveren**. Leveringen in Pakjesautomaten **lukken altijd bij de eerste poging** en kunnen **ook na sluitingstijd** gebeuren. Daardoor daalt het aantal afgelegde kilometers per pakje en stoten we minder CO₂ uit. Bovendien zorgen de efficiëntere ritten en beter gespreide leveringen voor minder files.

Dé stimulans om pakjes milieuvriendelijk af te halen

Een dicht netwerk en het feit dat consumenten **zelf kunnen kiezen hoe, waar en wanneer** ze hun pakje afhalen, stimuleert hen om dat op een milieuvriendelijke manier te doen. Onderzoek toont dat **drie op de vier consumenten te voet, met de fiets of met het openbaar vervoer** naar de Pakjesautomaat gaan. Wie toch met de wagen een pakje afhaalt, is meestal onderweg naar ergens of combineert het met een andere activiteit, zoals boodschappen.

Leveringen in Afhaalpunten zorgen in de last mile voor 30% minder CO₂-uitstoot dan thuisleveringen

Vergeleken met thuisleveringen, **stoten koeriers tien keer minder uit** als ze een pakje in een Afhaalpunt of Pakjesautomaat kunnen leveren. De resterende impact hangt af van hoe de consument z'n pakje afhaalt. Alle verplaatsingen in acht genomen, kunnen we stellen dat er **met Pakjesautomaten en Afhaalpunten in de last mile gemiddeld 30% minder CO₂ uitgestoten wordt**. Als we het afhaalnetwerk verder uitbreiden – zodat consumenten geen trajecten met de auto moeten opzetten om hun pakje af te halen – kunnen we de CO₂-uitstoot **zelfs met 90% verminderen**.



Bron: VUB - CO₂ Home versus lockers, December 2019.

Ecozone Mechelen, een blik op de eerste Ecozone in België

Samen met Stad Mechelen lanceerden we in de zomer van 2020 de eerste Ecozone in België. Met dit pilootproject testen we onze ideeën voor een duurzamere last mile distributie in de binnenstad. Ecozone Mechelen wordt in 3 fasen gerealiseerd.

FASE 1 | Emissievrije leveringen in Pakjesautomaten

Een schaalbaar en milieuvriendelijk alternatief voor thuisbezorging

Consumenten zoeken voor hun online bestellingen niet enkel naar gebruiksgemak. 48% beschouwt duurzaamheid als een belangrijk element dat een goede webshop van een slechte onderscheidt*. Om leveringen in Mechelen duurzamer te maken, plaatsen we dan ook 50 extra Pakjesautomaten in de binnenstad. Het gaat om nieuwe, compacte automaten die via de smartphone (en de My bpost app) bediend worden. Voor de inplanting, het vergunningsbeleid en de aankleding werken we nauw samen met Stad Mechelen.

* WHY5 Research, Safeshops: 2020 edition of the Belgian E-shopper research.



Elke Mechelaar krijgt een Pakjesautomaat op wandel- of fietsafstand



- Een **dicht netwerk** van Pakjesautomaten, op maximaal 400 m van elkaar
- **24/7 open** en makkelijk te bedienen met een **smartphone** en de My bpost app
- Makkelijk **verplaatsbare Pakjesautomaten**, zonder elektriciteit
- **Inplanting, vergunningsbeleid en aankleding** in co-creatie met Stad Mechelen
- Zowel voor **lokale handelaars** als **consumenten**

Voor, maar ook door de Mechelaars

Het is ook aan de Mechelaars zelf om hun steentje bij te dragen. Door zoveel mogelijk voor levering in een Afhaalpunt te kiezen én hun pakje te voet, met de fiets of met het openbaar vervoer af te halen, kunnen zij hun emissie verlagen als ze een pakje ontvangen of verzenden. Dankzij de Ecozone zijn ze niet langer afhankelijk van thuisleveringen of van hun auto om hun pakjes op een snelle, efficiënte en milieuvriendelijke manier te ontvangen.

Om hen te overtuigen, startten we een heuse promotiecampagne. Mechelaars zien de nieuwe Pakjesautomaten niet alleen in het straatbeeld opduiken, maar ook in huis-aan-huisreclame, in de My bpost app en in advertenties op social media. Op de website www.bpost.be/ecozone – die ook in het Mechels beschikbaar is – vinden ze alle locaties van de nieuwe Pakjesautomaten en meer uitleg over de Ecozone.



Nieuwe Pakjesautomaten worden op een leuke manier gelanceerd.

Zowel online als via de brievenbus maken we reclame voor de Ecozone.

Nu ook verzenden en retourneren Sjikke dinges! Edde zalis oatgeprobeerd?*
* Heb je ze al eens geprobeerd?

50 nieuwe Pakjesautomaten in Mechelen Gruener en altoad oepe*
*Groener en altijd open

De meest ecologische keuze:

- ✓ **Minder files**
Efficiëntere routes en beter geplande leveringen zorgen voor minder files in de binnenstad.
- ✓ **Gezondere lucht**
Het aantal afgelegde kilometers per pakje daalt, waardoor er minder CO₂ uitgestoten wordt.
- ✓ **Altijd dichtbij**
Een Pakjesautomaat op wandelafstand zal Mechelaars stimuleren om minder voor thuislevering te kiezen.

bpost en Stad Mechelen plaatsen 50 nieuwe Pakjesautomaten in jouw stadscentrum. Zo kan jij al je pakjes te voet of met de fiets afhalen. Met dit pilotproject zetten we samen de eerste stap naar emissievrije pakjesleveringen.



De eerste resultaten zijn veelbelovend

Het dichte netwerk van Pakjesautomaten heeft zijn effect niet gemist. Een enquête bij 79 gebruikers leverde alvast deze resultaten op.



Het gebruik van Pakjesautomaten stijgt **dubbel zo snel** in Mechelen dan in de rest van Vlaanderen.



76% van de Mechelaars gebruikt een Pakjesautomaat op minder dan 500 m van de deur
60% haalt z'n pakje te voet af, 30% gaat met de fiets om z'n pakje



Slechts 10% gebruikt de wagen om z'n pakje af te halen
75% daarvan was al onderweg naar ergens



83% van de gebruikers is uiterst tevreden over de nieuwe Pakjesautomaten



80% van de Mechelaars beseft dat Pakjesautomaten ecologischer zijn dan thuisleveringen

FASE 2 | Lancering van nieuwe concepten en diensten

In de tweede fase bekijken met we samen met vzw Mechelen Meemaken, die de lokale handelaars in Mechelen verenigt, welke nieuwe concepten en diensten we kunnen ontwikkelen om hen te ondersteunen in het uitbouwen van hun business.

Onder meer deze concepten worden de komende maanden getest:

- Pakjesautomaten als leveringspunt, om klanten na sluitingstijd bestellingen te laten afhalen
- Pakjesautomaten als afgiftepunt, om na sluitingstijd pakjes voor verzending aan bpost te bezorgen
- Pakjesautomaten aan de stadsrand, zodat mensen de stad niet in moeten rijden om hun pakje af te halen
- Pakjes van lokale handelaars emissievrij ophalen en meteen leveren in Mechelen
- Duurzame en herbruikbare verpakkingen ontwikkelen en testen

FASE 3 | Emissievrije leveringen van alle brieven en pakjes

Waar we ons in fase 1 nog beperkten tot het leveren van pakjes in Pakjesautomaten, willen we onze emissievrije leveringen in de derde fase uitbreiden naar alle bedelingen: brieven, aangetekende zendingen enz. Mechelaars zullen dus steeds meer elektrische bestelwagentjes en cargofietsen van bpost in het straatbeeld zien opduiken.



Onder meer dankzij elektrische bestelwagentjes zullen we pakjes emissievrij kunnen leveren.

Waarom de Ecozone ook voor jou **goed nieuws** is

Bijna de helft van de Mechelaars kent de Pakjesautomaten via de check-out van webshops. Om Ecozones tot een succes te maken, is het dus belangrijk dat zoveel mogelijk webshops Pakjesautomaten en Afhaalpunten opnemen in hun check-out. Het levert je webshop alleen maar voordelen op.

1 Klaar voor de toekomst

Lage-emissiezones, voetgangerszones, circulatieplannen, ... Steden nemen steeds meer klimaatmaatregelen. Het is aan webshops om daar op te anticiperen. Door voor bpost te kiezen, kies je voor een logistieke partner die volop inzet op duurzaamheid. Klanten in Mechelen kun je nu al emissievrije last mile leveringen van pakjes aanbieden.

3 Jonge klanten die terugkomen

Vooraf jonge mensen die vaak online shoppen kiezen voor duurzame leveringen. Door leveringen in Pakjesautomaten aan te bieden, bied je hen die mogelijkheid. Het is ook een manier om die interessante doelgroep aan je webshop te binden – interessant, want ze kopen niet alleen meer online, ze zullen dat blijven doen.

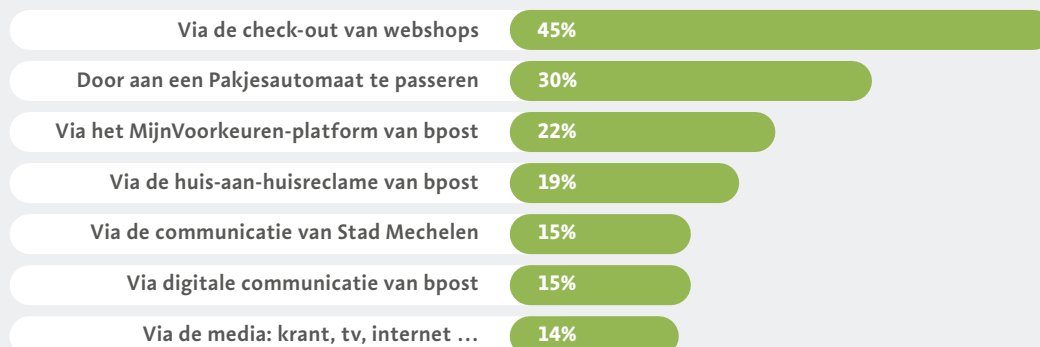
2 Meer nieuwe klanten

Consumenten haken vaak af als hun pakje niet geleverd kan worden zoals ze willen. Met Pakjesautomaten bied je hen een extra leveringsoptie en verklein je de kans dat ze afhaken. Met de hoogste klantentevredenheidsscore (NPS: +72) van alle leveringsmethodes is het bovendien een makkelijke manier om klanten nog beter te bedienen.

4 Lagere verzendkosten

Doordat we meerdere pakjes op dezelfde locatie kunnen leveren, zijn de transportkosten lager. Een pakje in een Pakjesautomaat laten leveren is dus ook voor jou goedkoper dan het op een adres laten leveren. Hoe meer klanten voor een levering in een Pakjesautomaat kiezen, hoe lager de leveringskosten voor je webshop.

Hoe Mechelaars Pakjesautomaten kennen



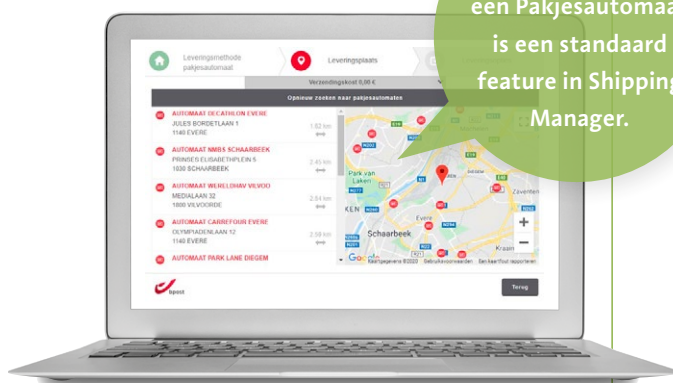
Wat je nu al kunt doen: integreer Pakjesautomaten en Afhaalpunten in je webshop

Ook jij kunt leveringen in een Pakjesautomaat heel eenvoudig aan je klanten aanbieden. Hoe je webshop ook opgebouwd is, je kunt leveringen in Pakjesautomaten erin implementeren. Er zijn drie integratiemogelijkheden.

1 Via Shipping Manager

Shipping Manager is de online tool van bpost om al onze leveringsmethodes in je webshop te integreren en je zendingen en retours te beheren. Levering in een Pakjesautomaat is standaard voorzien in Shipping Manager, je hoeft de leveringsmethode enkel te activeren.

Voor meer informatie, surf naar www.bpost.be/shippingmanager.



Levering in een Pakjesautomaat is een standaard feature in Shipping Manager.

2 Via een plug-in van je e-commerceplatform

Gebruik je een e-commerceplatform, zoals Shopitag, PrestaShop, Magento of Shopify? Dan kun je leveringen in Pakjesautomaten snel en makkelijk integreren via een van onze plug-ins. Er bestaan verschillende integratiemodules, voor de meestgebruikte e-commerceplatformen.

Voor meer informatie, contacteer je platformbeheerder.

3 Zelf programmeren

Heb je je webshop volledig zelf gebouwd? Ook dan kan je leveringen in Pakjesautomaten integreren: via webservices (API) of via de Large Customer Interface (LCI). Uiteraard kunnen onze experts je IT-afdeling bijstaan in de implementatie. **Voor meer informatie, contacteer je Key Account Manager.**



Met icoontjes en een labeltje 'Nieuw' kun je de leverings-optie extra in de kijker zetten.

Kiezen voor bpost,
is kiezen voor een logistieke partner
die volop inzet op duurzaamheid



 Contacteer je Key Account Manager

 Surf naar www.bpost.be/ecozone

 E-mail naar sales.bpack@bpost.be