



WHITEPAPER PAKJESAUTOMATEN

Hoe leveringen in Pakjesautomaten e-commerce duurzamer maken

De roep naar **duurzaamheid** klinkt steeds luider ...

E-commerce groeit jaar na jaar. De coronacrisis heeft die groei in een stroomversnelling gebracht. Dat betekent dat er **elk jaar meer pakjes vervoerd moeten worden**. Dat zet niet alleen het milieu onder druk, maar ook onze steden. Zij zoeken hoe ze de CO₂-uitstoot en files omlaag krijgen, en de lucht- en levenskwaliteit omhoog. Ze nemen klimaatmaatregelen – denk aan voetgangers- en lage-emissiezones – en vragen inspanningen van zowel burgers, bezoekers als bedrijven.

Ook bij consumenten speelt het duurzame aspect steeds meer. In tegenstelling tot oudere generaties, zijn millennials zich bijvoorbeeld meer bewust van de impact van hun consumptiegedrag op de planeet. Aangezien zij de consumenten van morgen zijn, zal **het belang van duurzaamheid alleen maar toenemen**.

Meer druk op het milieu



Als e-commerce elk jaar **met 20% blijft groeien**, zijn er in 2030 ...

+ 36% transportvoertuigen

+ 30% CO₂-uitstoot

+ 21% files

Meer bewustwording bij consumenten



85% van de Belgen vindt klimaatverandering een probleem dat **dringend aangepakt** moet worden.



11% van de consumenten verkiest een **duurzame leveringsmethode**, bij millennials is dat zelfs 20%.

... Pakjesautomaten dragen bij tot een beter milieu

De roep naar duurzaamheid stelt de e-commercesector voor uitdagingen. Hoe breng je het in de praktijk? Hoe kan je logistieke partner daarbij helpen? Hoe vermijd je dat klanten er de dupe van worden (lees: er extra voor moeten betalen)? Als je weet dat de grootste impact van leveringen in de last mile zit, is het belangrijk daar volop op in te zetten. Een eerste stap is een **verschuiving teweegbrengen in het soort levering**. Leveringen in Afhaalpunten en Pakjesautomaten zijn namelijk véél ecologischer dan thuisleveringen.

Wij leggen je uit waarom.

In deze whitepaper ontdek je:

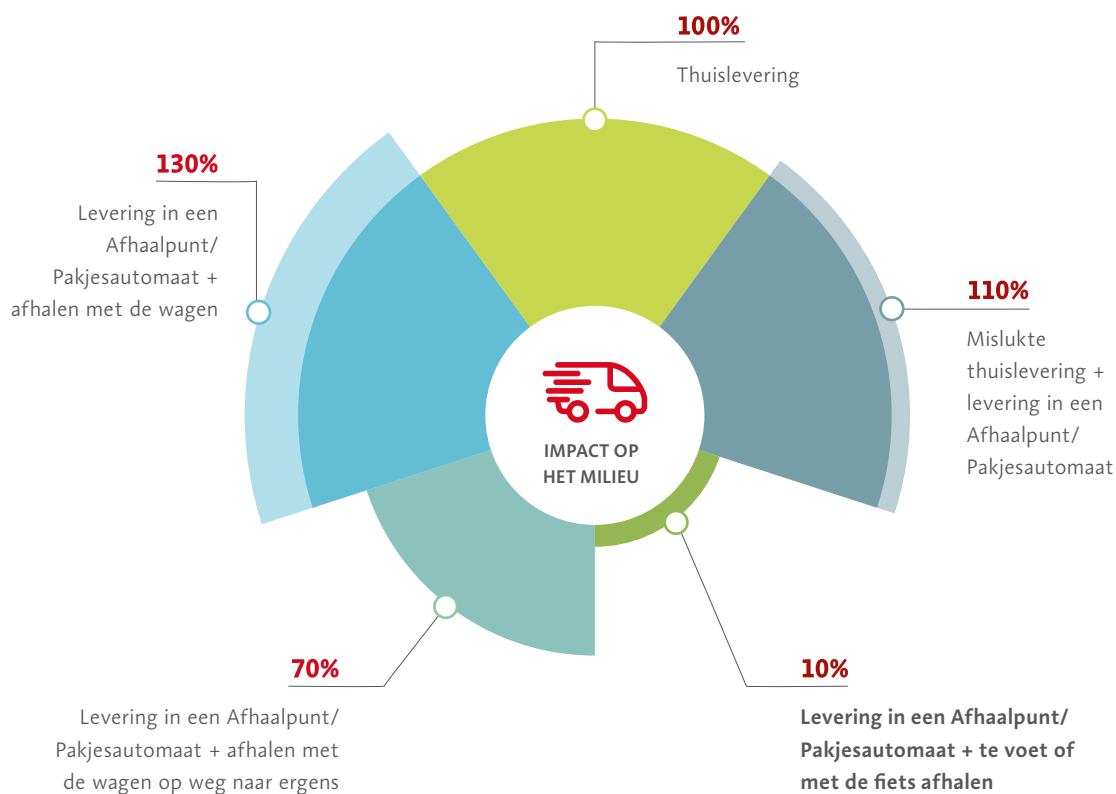
- ✓ Hoe leveringen in Pakjesautomaten e-commerce duurzamer maken
- ✓ Welke voordelen deze leveringsmethode jou als webshop biedt
- ✓ Hoe je de Pakjesautomaten in je webshop kunt integreren
- ✓ Hoe bpost een duurzame logistieke partner is én blijft

Hoe leveringen in Pakjesautomaten e-commerce duurzamer maken

Steeds meer consumenten kiezen ervoor om hun pakje af te halen. En steeds vaker doen ze dat via een van onze Pakjesautomaten. Dat is een goede zaak, want Pakjesautomaten zijn de meest ecologische leveringsmethode. Zowel voor koeriers als voor consumenten.

Onderstaande grafiek toont de impact van de verschillende soorten leveringen op het milieu. Opvallend: vergeleken met thuisleveringen, **stoten koeriers tien keer minder uit** als ze een pakje in een Afhaalpunt of Pakjesautomaat kunnen leveren. De resterende impact hangt af van hoe de consument z'n pakje gaat afhalen. Alle consumentenverplaatsingen in acht genomen, kunnen we stellen dat er met Pakjesautomaten en Afhaalpunten **gemiddeld 30% minder CO₂ uitgestoten** wordt. Als we het afhaalnetwerk verder uitbreiden – zodat consumenten geen speciale trajecten met de auto moeten opzetten om hun pakje af te halen – kunnen we de **CO₂-uitstoot zelfs met 90% verminderen**.

De impact van leveringen op het milieu (CO₂-uitstoot)



KOERIERS

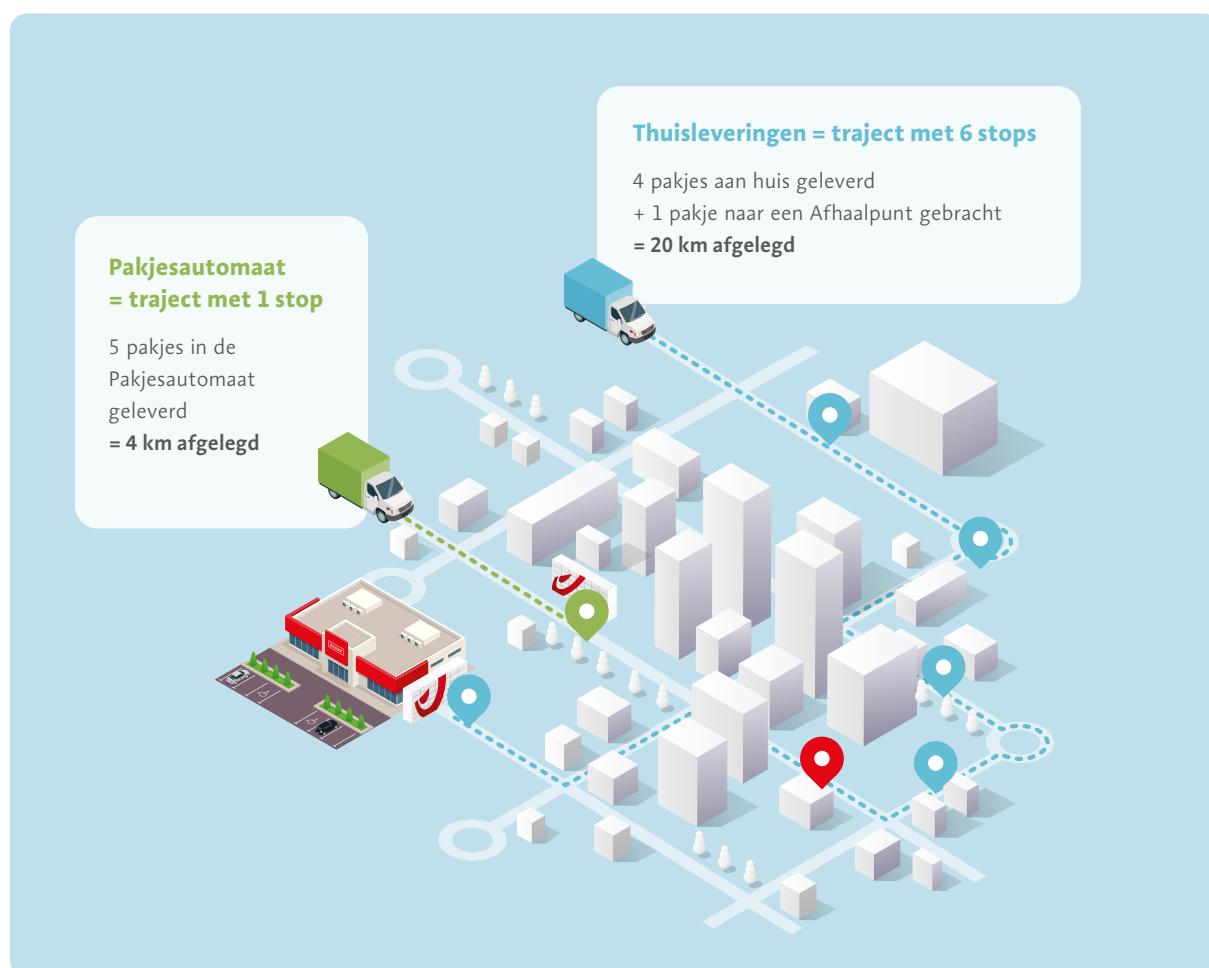
Leveringen in een Pakjesautomaat zijn veel ecologischer dan thuisleveringen, want koeriers moeten er minder voor rondrijden. En minder rondrijden betekent minder CO₂ en minder files. En dus: vlottere mobiliteit en gezondere lucht.

Minder kilometers per pakje

Eerst en vooral kunnen koeriers de **pakjes van meerdere klanten op één locatie leveren**, in plaats van op verschillende adressen. Daardoor daalt het aantal kilometers per pakje. Hoe meer leveringen in Pakjesautomaten gebeuren, hoe groter het ecologische voordeel.

Altijd een geslaagde levering

Daarnaast lopen ze niet het risico om voor een gesloten deur te staan – waardoor ze het pakje niet kunnen afgeven – en een tweede keer moeten langsgaan of naar een Afhaalpunt moeten rijden. In tegenstelling tot thuisleveringen, lukken leveringen in een Pakjesautomaat **altijd bij de eerste poging**.



CONSUMENTEN

Zijn het dan niet de consumenten die rondrijden in plaats van de koeriers?
 Neen. Aangezien ze zelf kiezen hoe, waar en wanneer ze naar de automaat gaan, gebeurt ook het afhalen meestal op een milieuvriendelijke manier.

Milieuvriendelijke vervoerswijze

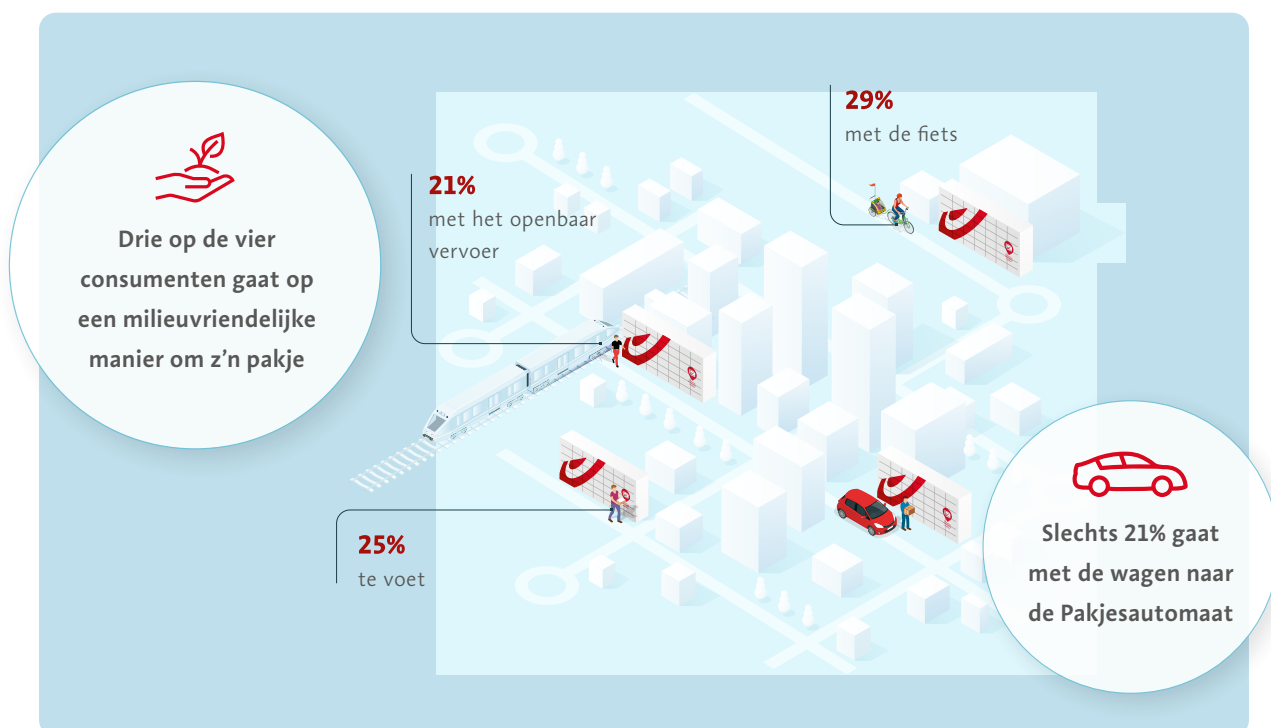
Het merendeel van de consumenten gaat op een milieuvriendelijke manier z'n pakje afhalen of retourneren. Uit onderzoek blijkt dat **drie op de vier consumenten te voet, met de fiets of met het openbaar vervoer** naar de Pakjesautomaat gaat. Wie toch met de wagen naar de Pakjesautomaat gaat, doet dat meestal op het moment dat hij om een andere reden de baan op moet.

Een tussenstop op de route

Alle Pakjesautomaten staan in de buurt van drukke knooppunten, stations en winkels. Zo kunnen consumenten zelf kiezen waar ze hun pakje het makkelijkst afhalen of retourneren. Onderzoek toont aan dat ze dat zo efficiënt mogelijk willen doen: ofwel **dichtbij huis**, ofwel **op weg naar ergens**, ofwel **in de buurt van de winkel of supermarkt** waar ze naartoe gaan. De Pakjesautomaat is dus **meestal een tussenstop, bijna nooit de bestemming**.

Altijd een geslaagde afhaling

Wat Pakjesautomaten dan onderscheidt van Afhaalpunten? Hét grote verschil is dat zowat alle Pakjesautomaten de klok rond toegankelijk zijn. Wie kwam al eens niet net te laat bij het Afhaalpunt aan? Of zag een lange wachtrij aan de kassa of balie en keerde terug? In een Pakjesautomaat kunnen consumenten **hun pakje altijd afhalen of retourneren**. Dag of nacht, weekdag of weekend.



Waarom Pakjesautomaten nóg aan populariteit winnen? Gemak!



Makkelijk en snel

Zodra z'n pakje klaarligt, krijgt de gebruiker een e-mail met een QR-code. Hij hoeft enkel **naar de automaat te gaan en de code te scannen**. Retourneren gaat even makkelijk: retouretiket scannen, pakje in de locker, klaar!



Discretie verzekerd

Speelgoed voor Sinterklaas, een Valentijncadeau ... Sommige online aankopen laten consumenten **liever niet thuis leveren**. Een levering in een Pakjesautomaat gebeurt **altijd in alle discretie**.



Contactloze levering

Sinds de coronacrisis is contactloze levering een hot item. Leveringen in Pakjesautomaten gebeuren **automatisch contactloos**. Consumenten kunnen er hun pakje in alle omstandigheden in alle veiligheid ontvangen.



Meer weten over het gemak van Pakjesautomaten?

[Download ons e-book >](#)

Interessant om weten: Mijn Voorkeuren

Zelfs al biedt een webshop levering in een Pakjesautomaat niet aan, toch kunnen consumenten hun pakje rechtstreeks in een Pakjesautomaat laten leveren.



4 goede redenen om Pakjesautomaten in je check-out op te nemen

Ook jij kunt leveringen in een Pakjesautomaat – en de duurzaamheid die ermee gepaard gaat – heel eenvoudig aan je klanten aanbieden. Het levert je webshop alleen maar voordelen op.

1 Meer nieuwe klanten

Consumenten haken vaak af als hun pakje niet geleverd kan worden zoals ze willen. Met Pakjesautomaten bied je consumenten dus een extra leveringsoptie en verklein je de kans dat ze afhaken. Met de hoogste NPS (+72) van alle leveringsmethodes is het bovendien een makkelijke manier om de klantentevredenheid te verhogen.

3 Klaar voor de toekomst

Lage-emissiezones, voetgangerszones, circulatieplannen, zelf Pakjesautomaten plaatsen ... Steden en gemeenten nemen steeds meer klimaatmaatregelen. Het is onder meer aan webshops om daar op te anticiperen. Door voor bpost te kiezen (en voor onze Pakjesautomaten), kies je voor een logistieke partner die volop inzet op duurzaamheid.

2 Jonge klanten die terugkomen

Vooraf jonge mensen die vaak online shoppen, kiezen voor duurzame leveringen. Door leveringen in Pakjesautomaten aan te bieden, bied je hen die mogelijkheid. Het is ook een manier om die interessante doelgroep aan je webshop te binden – interessant, want ze kopen niet alleen meer online, ze zullen dat blijven doen.

4 Lagere verzendkosten

Doordat we meerdere pakjes op dezelfde locatie kunnen leveren, zijn de transportkosten lager. Een pakje in een Pakjesautomaat laten leveren is dus ook voor jou goedkoper dan het op een adres laten leveren. Hoe meer klanten voor een levering in een Pakjesautomaat kiezen, hoe lager de leveringskosten voor je webshop.



Maak deel uit van onze groeistrategie

Hoe meer Pakjesautomaten er zijn en hoe herkenbaarder ze zijn, hoe meer ze gebruikt zullen worden. Daarom hebben we beslist er de komende jaren sterk op in te zetten. Onze strategie bestaat uit vier pijlers.

1 Continu uitbreiden

Ook de komende jaren blijven we ons netwerk uitbreiden. De focus ligt daarbij op regio's waar veel mensen wonen en werken, zoals Vlaamse en Waalse centrumsteden en Brussel.

2 Maximaal promoten

We gaan de Pakjesautomaten maximaal promoten. Je zal ze niet alleen in het straatbeeld zien opduiken, maar ook in huis-aan-huisreclame en advertenties op social media.



3 Blijven innoveren

We blijven innoveren, onder meer met nieuwe types Pakjesautomaten. In stadscentra zetten we bijvoorbeeld automaten die kleiner zijn, geen elektriciteit nodig hebben en via de smartphone bediend worden.

4 Herkenbaarheid vergroten

Voor de consument is bpost een sterk en vertrouwd merk. Dat spelen we uit door alle Pakjesautomaten een duidelijke bpost-look and feel te geven. Zo ontstaat één groot netwerk van Pakjesautomaten.



Drie manieren om de Pakjesautomaten in je webshop te integreren

Hoe je webshop ook opgebouwd is, je kunt leveringen in Pakjesautomaten erin implementeren. Er zijn drie integratiemogelijkheden.

1 Via Shipping Manager

Shipping Manager is de online tool van bpost om al onze leveringsmethodes in je webshop te integreren en je zendingen en retours te beheren. Levering in een Pakjesautomaat is standaard voorzien in Shipping Manager, je hoeft de leveringsmethode enkel te activeren.

Voor meer informatie, surf naar www.bpost.be/shippingmanager.



Levering in een Pakjesautomaat is een standaard feature in Shipping Manager.

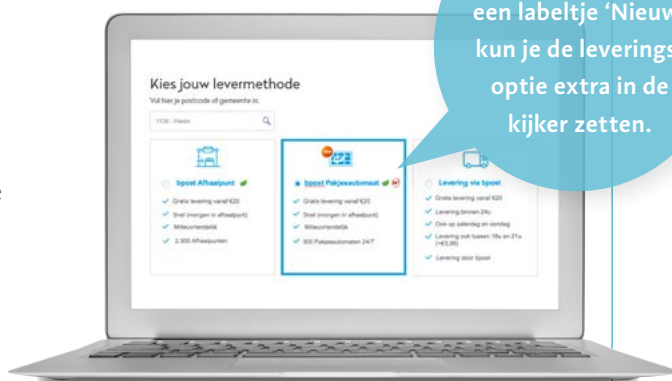
2 Via een plug-in van je e-commerceplatform

Gebruik je een e-commerceplatform, zoals Shopitag, PrestaShop, Magento of Shopify? Dan kun je leveringen in Pakjesautomaten snel en makkelijk integreren via een van onze plug-ins. Er bestaan verschillende integratiemodules, voor de meestgebruikte e-commerceplatformen.

Voor meer informatie, contacteer je platformbeheerder.

3 Zelf programmeren

Heb je je webshop volledig zelf gebouwd? Ook dan kan je leveringen in Pakjesautomaten integreren: via webservices (API) of via de Large Customer Interface (LCI). Uiteraard kunnen onze experts je IT-afdeling bijstaan in de implementatie. **Voor meer informatie, contacteer je Key Account Manager.**



Met icoontjes en een labeltje 'Nieuw' kun je de leverings-optie extra in de kijker zetten.



Heb je een fysieke winkel? Plaats zelf een Pakjesautomaat!

Heb je, naast je webshop, ook een (of meerdere) fysieke winkel(s)? En kunnen klanten er online bestellingen afhalen en retourneren? Door zelf een Pakjesautomaat bij je winkel te plaatsen, sla je meerdere vliegen in één klap.

1 Extra service voor klanten

Je online klanten hoeven niet aan te schuiven aan een balie of aan de kassa. Bovendien kunnen ze hun pakje ook voor en na je openingsuren afhalen en retourneren.

2 Ontzorging van je medewerkers

Zowel koeriers als consumenten bedienen de automaat volledig zelfstandig. Je medewerkers moeten geen pakjes meer afgeven of aannemen. Ze kunnen zich volledig focussen op de (klanten in) de winkel.

3 Meer klanten in je winkel

Ook mensen die iets via een andere webshop bestelden, zullen 'jouw' Pakjesautomaat gebruiken. Het zorgt dus voor extra verkeer naar je winkel. Wie weet kopen ze ook iets bij jou.

4 Extra naamsbekendheid

Jouw naam wordt ook in het check-outproces van andere webshops getoond. Het is dus een makkelijke manier om extra naamsbekendheid te genereren bij mensen uit de buurt.

Voor meer informatie, surf naar www.bpost.be/site/nl/pakjesautomaat/partner

Hoe bpost een duurzame logistieke partner is én blijft

Leveringen moeten een pak ecologischer worden. Bij bpost zijn we ons daarvan bewust. Naast inzetten op Pakjesautomaten, nemen we tal van initiatieven om een duurzame logistieke partner te zijn. En te blijven.

De belangrijke speerpunten van ons beleid

We streven ernaar om de impact van de levering van pakjes en brieven op de mobiliteit en het klimaat te verkleinen. Dit zijn enkele belangrijke speerpunten van ons duurzaamheidsbeleid voor de komende jaren:



We investeren in elektrische fietsen en tegen 2030 moet **50% van onze wagens elektrisch** zijn.



In dichtbevolkte stedelijke gebieden willen we tegen 2025 **CO₂-vrije leveringen** aanbieden.



We engageren ons om onze **uitstoot met 40% te verminderen** tegen 2030.



We investeren 100% in **groene energie**.



We testen duurzame en **herbruikbare verpakkingen**.



Op naar emissievrije pakjesleveringen in Mechelen



Samen met Stad Mechelen lanceerden we in 2020 de eerste Ecozone voor duurzamere stadsdistributie in België. Met dit pilootproject testen we emissievrije leveringen van pakjes en brieven in de binnenstad. Door ons op één zone te concentreren, kunnen we snel nagaan welke concepten werken (en welke niet) vooraleer ze nationaal uit te rollen. Ecozone Mechelen wordt zo de blauwdruk voor Ecozones in andere steden.

Als eerste fase van de Ecozone plaatsten we 50 nieuwe Pakjesautomaten in het stadscentrum. Zo'n dicht netwerk van Pakjesautomaten werkt, zo blijkt.

De eerste resultaten zijn veelbelovend



Het gebruik van Pakjesautomaten **stijgt dubbel zo snel** in Mechelen dan in de rest van Vlaanderen



75% van de Mechelaars gebruikt een Pakjesautomaat **op minder dan 500 m**

- **57%** haalt z'n pakje **te voet** af, **31%** gaat met **de fiets** om z'n pakje
- Slechts **11%** gebruikt **de wagen** om z'n pakje af te halen



86% van de gebruikers is **uiterst tevreden** over de nieuwe Pakjesautomaten



83% van de Mechelaars beseft al dat Pakjesautomaten **ecologischer** zijn dan thuisleveringen

Voor meer informatie over Ecozone Mechelen, surf naar www.bpost.be/ecozone

Geniet mee van het succes van de Pakjesautomaat

Leveringen in Pakjesautomaten worden steeds populairder. Ook jouw webshop kan meegenieten van dat succes. Kiezen voor de Pakjesautomaat van bpost, dat is:

- ✓ Je profileren als duurzame webshop
- ✓ Een goede manier om aan klantenbinding te doen
- ✓ Goedkoper dan andere leveringsmethodes



Meer weten?

 Contacteer je Key Account Manager

 Surf naar www.bpost.be/pakjesautomaat

 E-mail naar SMB_TXP_InsideSales@bpost.be